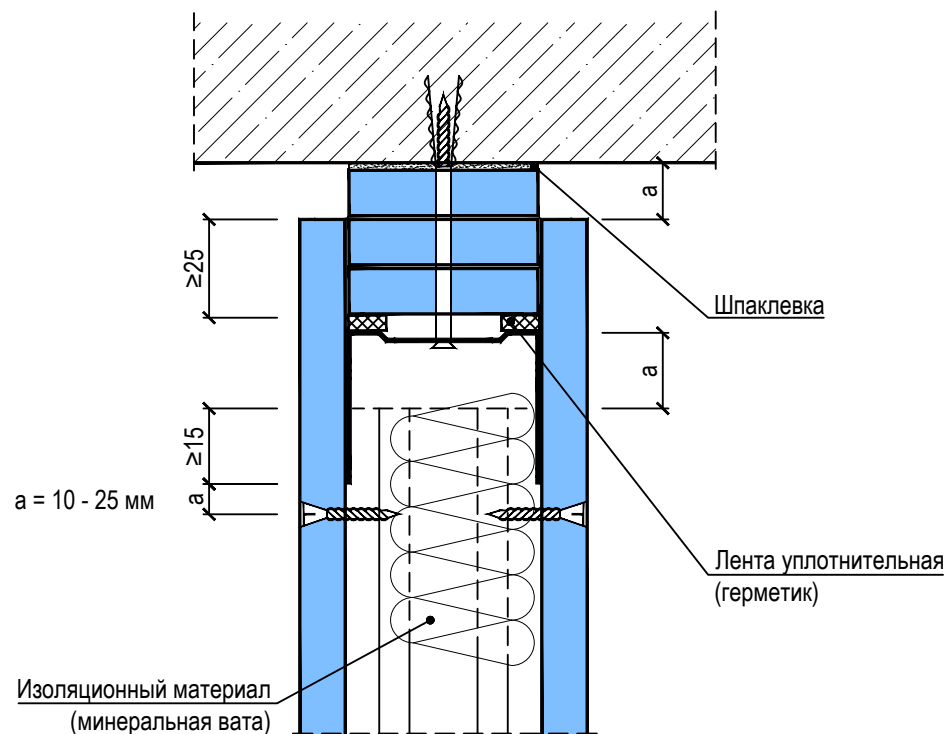


скользящее присоединение  
(с учетом требований пожаробезопасности или звукоизоляции)



при ожидаемом (расчетном) значении прогиба вышележащего перекрытия более 10мм  
следует предусматривать скользящее присоединение перегородок к потолку.

(Комплектные системы КНАУФ. "Перегородки поэлементной сборки из гипсоволокнистых листов (КНАУФ-суперлистов)  
на металлическом и деревянном каркасе для жилых, общественных и производственных зданий".

Альбом рабочих чертежей. Серия 1.031.9-3.10)